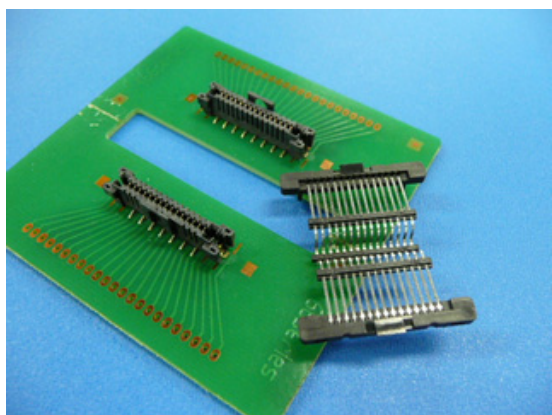


466シリーズ

基板対基板用 | 水平接続タイプ | 1.25mmピッチコネクタ



■特徴

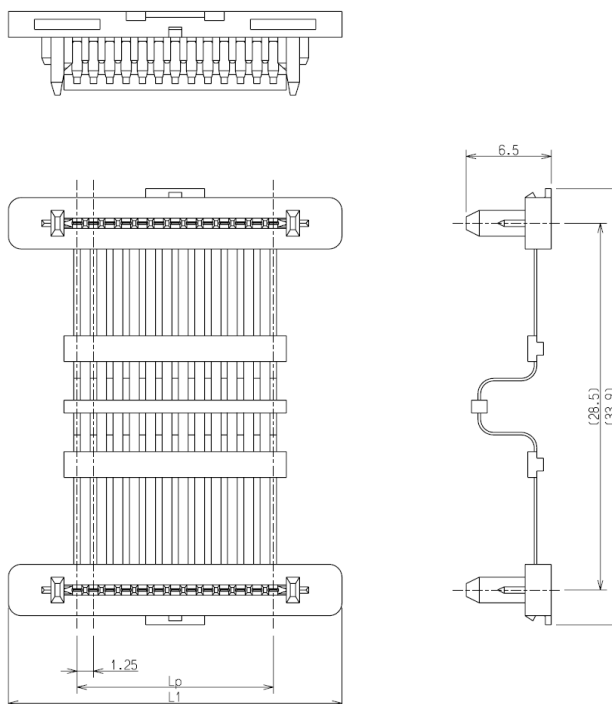
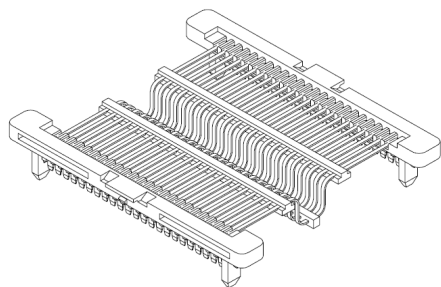
1. 1.25mmピッチ水平 (ブリッジタイプ) BtoBコネクタ(3ピースタイプ)
273シリーズ、506シリーズと組み合わせて使用する3ピースタイプのBtoBコネクタです。
2. 豊富な用途
1A対応の為、信号線以外に電源用としてもご利用可能です。
3. 段差嵌合も可能
段差のある基板間の水平接続が可能。

■仕様

定格電圧電流	125V,1A (AC・DC)	
絶縁抵抗	1,000MΩ MIN.	
接触抵抗	50mΩ MAX./P	
耐電圧	AC500V (1分間)	
使用温度範囲	-30°C~+85°C	
初回挿入力	34.3N MAX. (15pin)	
初回抜去力	9.8N MIN. (15pin)	
材質 プラグ	セパレータ:PBT、GF入り	ピン:銅合金、スズメッキ

* 上記は、506シリーズとの組み合わせ内容です。

■プラグ



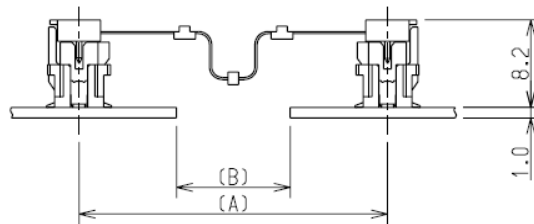
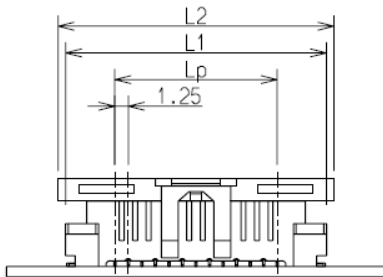
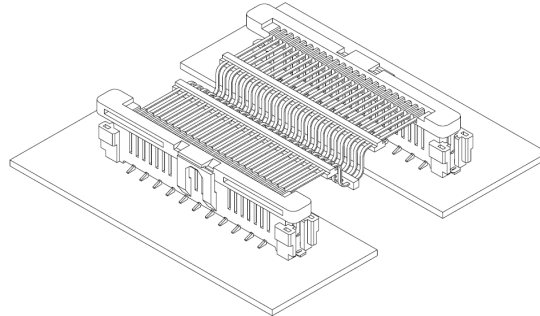
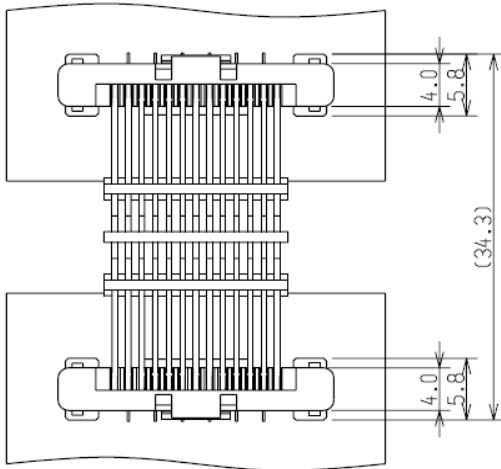
単位:mm

極数	品名	L _p	L ₁
15	246601215K4	17.5	28.0
23	246601223K4	27.5	38.0

466シリーズ

基板対基板用 | 水平接続タイプ | 1.25mmピッチコネクタ

■ 嵌合図 (ソケットは506シリーズ)



単位:mm				
極数	品名	Lp	L1	L2
15	246601215K4	17.5	26.6	28.0
23	246601223K4	27.5	36.6	38.0

単位:mm		
	A	B
MAX	29.0	11.0
MIN	27.5	9.5

* 当カタログに記載の内容はシリーズを代表するもので、参考値となります。製品及び仕様は変更する場合がありますので、実際のご使用／ご採用につきましては、弊社営業にお問合せの上、最新の「納入仕様書」をご確認下さい。